



Scheda Tecnica Parete MODULO JJ cod. SI150LMcg

STRUTTURALE

VOCE DI CAPITOLATO

Parete Interna strutturale a secco con sistema Jendy Joss® denominato MODULO JJ ad elevate prestazioni acustiche, composta da moduli portanti "preassemblati" in stabilimento, progettati e realizzati a misura, con eventuale impiantistica elettrica ed idraulica già predisposta.

La parete ha uno spessore complessivo di **200mm** è composta da una struttura prefabbricata dotata di idonee predisposizioni per l'innesto di solaio prefabbricato a secco in sommità e fissaggio al piede.

La parete è composta da prodotti riciclati e riciclabili secondo direttive CAM, è **pronta e predisposta per la finitura superficiale o il rivestimento.**

I moduli sono composti da una orditura metallica formata da guide orizzontali e montanti verticali di acciaio zincato strutturale S280GD, sezione varia, spessore 12/10mm e 20/10mm, larghezza 150mm, passo 600mm opportunamente assemblati, dotati di idonee forometrie necessarie ai fissaggi ed all'assemblaggio. Sezioni, passo e spessori da confermare in seguito alla verifica statica, è possibile che alcuni moduli siano dotati di diagonali di controvento formati da piatti di acciaio zincato 12/10mm da entrambe le parti prima dell'applicazione delle lastre di chiusura in cartongesso. I profili di base vengono isolati dalle strutture esistenti con una guaina in polietilene impermeabile dello spessore di 3 mm e con funzione di taglio acustico ed all'acqua.

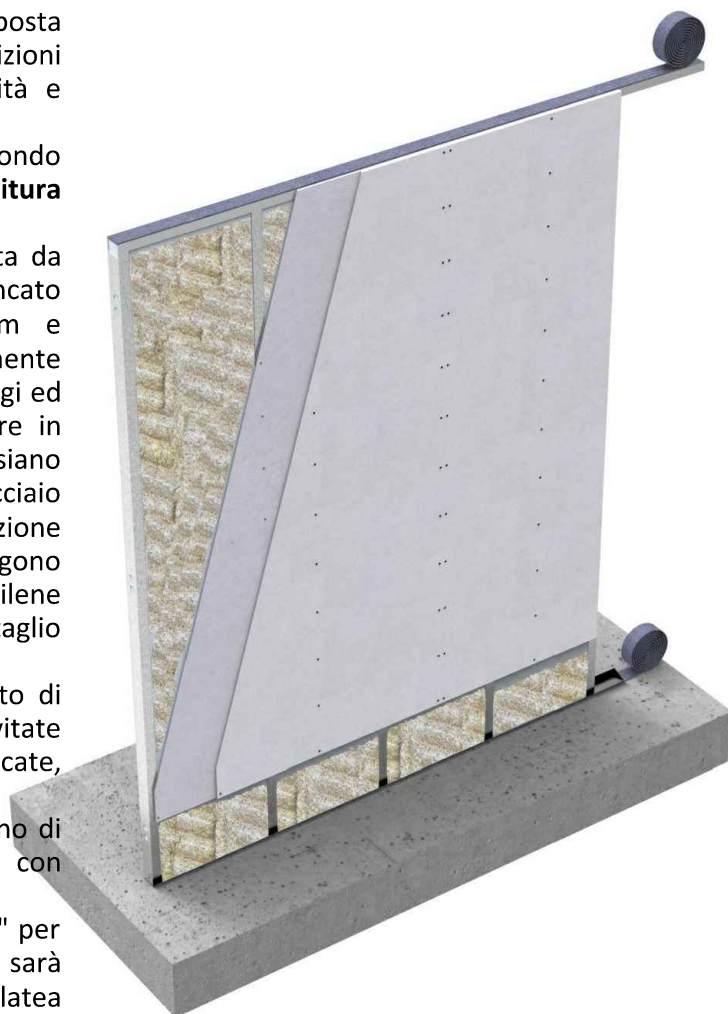
La pannellatura di ogni modulo è costituita da uno strato di lastre in cartongesso di spessore 12,5mm per lato, avvitate all'orditura metallica con apposite viti VT3.5*25 zincate, autofresanti ed autoforanti.

Nell'intercapedine di ogni modulo è inserito un materassino di lana minerale dello spessore di 140mm, larghezza 600mm, con funzione di isolamento acustico.

Il MODULO_JJ è dotato di un sistema di "immaschiamento" per il fissaggio con ogni modulo adiacente. Il fissaggio alla base sarà realizzato tramite guide 20/10mm tassellate alla platea esistente, complanare e livellata, su cui saranno "incastrati" i moduli ed alla quale verranno avvitati con viti VT6.3*22. Nel caso di pluriplano la guida sarà fissata al solaio a secco.

La superficie del modulo sarà rivestita da un'ulteriore lastra in cartongesso da 12,5mm per lato fissata tramite viti autofilettanti alla struttura del modulo sottostante. Si adotterà una tradizionale stuccatura dei giunti, degli angoli e della testa delle viti per la lastra in cartongesso, in modo da ottenere una superficie pronta per la carteggiatura e tinteggiatura.

Computazione vuoto per pieno per aperture < 4,00mq.





Scheda Tecnica Parete

MODULO JJ cod. SI150LMcg

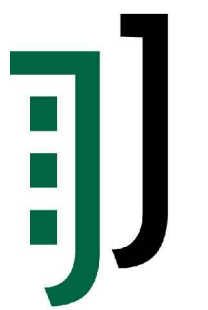
PARETE	u.m.	Valore
Spessore totale della parete	mm	200
Altezza e larghezza moduli	m	a misura
Peso indicativo della parete al mq	kg	48,00
Reazione al fuoco della superficie esterna ed interna	Classe	A _{2s1,d0}
Superficie interna	–	Placcatura in cartongesso
Superficie esterna	–	Tinteggio, Rivestimento

STRUTTURA METALLICA	u.m.	Valore
Profondità dell'orditura metallica	mm	150
Interasse tra i montanti	mm	600
Spessore acciaio	mm	12/10 20/10
Qualità acciaio	–	S280GD o DX51
Zincatura	–	> Z100

LASTRE CARTONGESSO	u.m.	Valore
Spessore	mm	12,5
Altezza	mm	2.500–3.000
Larghezza	mm	1.200
Densità	Kg/m ³	760
Classe di Reazione al fuoco (EN 13501)	classe	A _{2s1,d0}

ISOLANTE ACUSTICO	u.m.	Valore
Tipologia	–	Lana Minerale
Spessore	mm	70+70
Larghezza	mm	600
Densità	Kg/m ³	17
Conducibilità termica dichiarata	λ _d	0,037

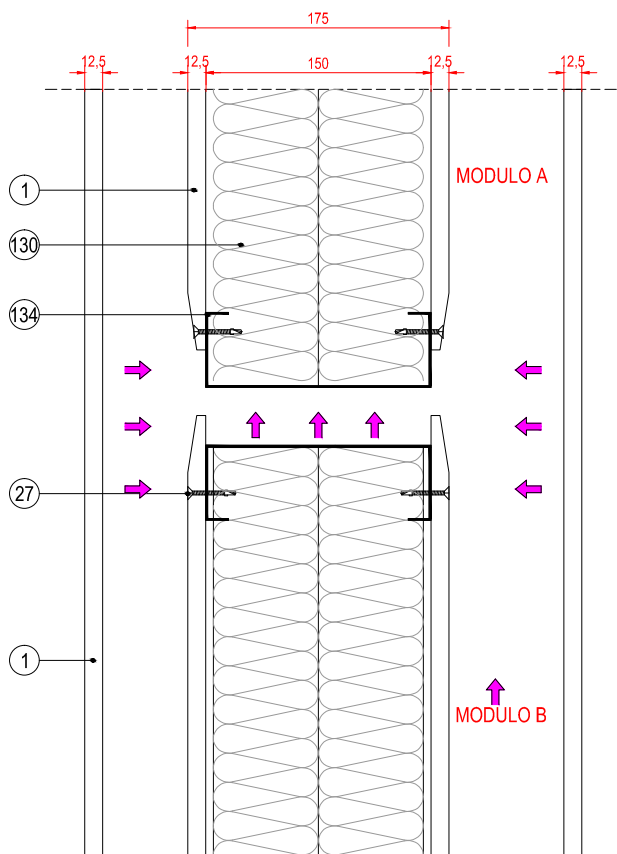




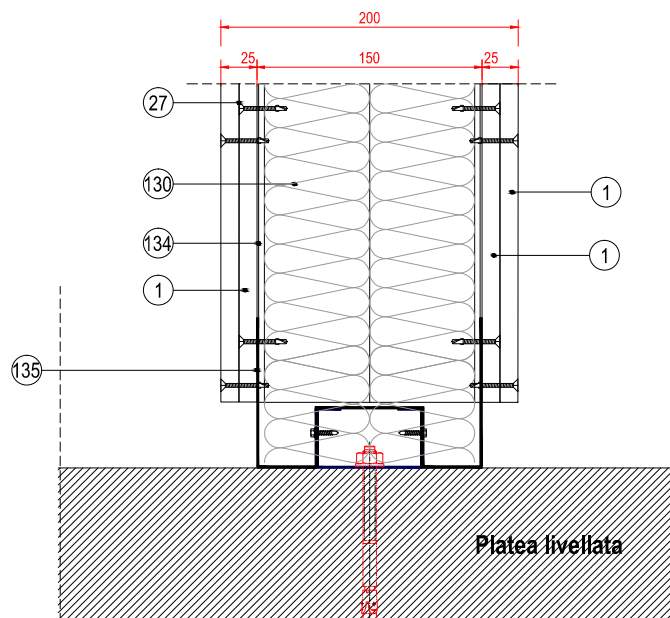
Scheda Tecnica Parete MODULO JJ cod. SI150LMcg

STRUTTURALE

Sezione Orizzontale
"immaschiamento MODULI"



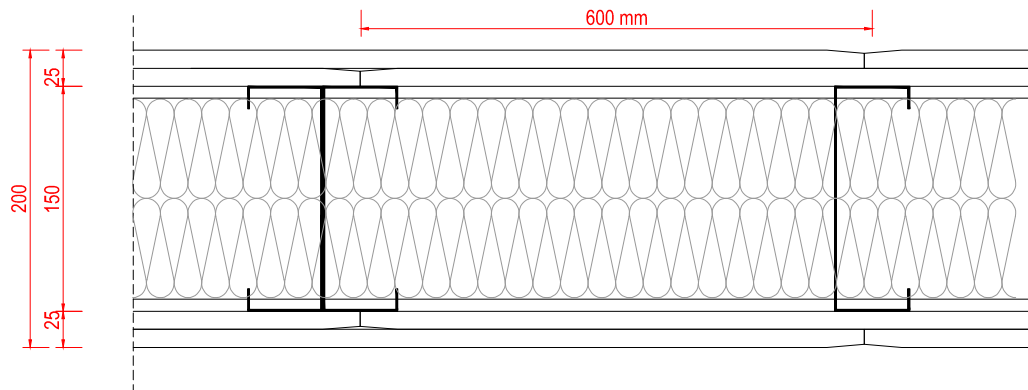
Sezione Verticale
"al piede"



Legenda

n. cod. Descrizione

1	Cg	Lastra in cartongesso spessore 12,5mm
27	VT3.5*35	Viti per cartongesso 3.5*35
130	LM200	Lana minerale sp.140mm
134	M150S12	Montante in acciaio zincato 50*150*50mm, th. $\frac{12}{10}$ mm
135	G150S12	Guida in acciaio zincato ad M sez. 40*150*40mm, th. $\frac{12}{10}$ mm

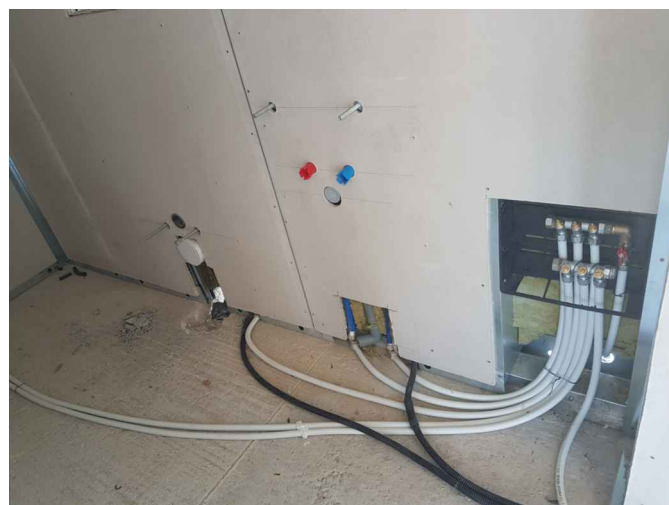


Sezione Orizzontale



Scheda Tecnica Parete MODULO JJ cod. SI150LMcg

STRUTTURALE



FASI DI MONTAGGIO

1. La platea dovrà essere perfettamente complanare e priva di irregolarità, in corrispondenza delle aree in cui saranno posizionate le pareti strutturali è opportuno verificare perfettamente le quote del calcestruzzo eventualmente utilizzando delle guide/dime in fase di getto.
2. Utilizzando idonea strumentazione, verificare e segnare la posizione delle pareti e dei relativi profili di fissaggio dei moduli a terra.
3. Tassellare la guida di partenza da 100mm sulla platea del piano terra nella posizione segnata.
4. Alzare il primo MODULO JJ con sollevatore (gru, muletto, merlo, camion-gru) ed iniziare il posizionamento secondo la sequenza di montaggio concordata e riportata su appositi elaborati grafici.
5. Ogni MODULO JJ, una volta posizionato correttamente, dovrà essere fissato alla guida inferiore con idonee viti autofilettanti 6.3*22 tramite idonei fori predisposti.
6. Ogni MODULO JJ, dovrà inoltre "immaschiarsi" al modulo adiacente al quale dovrà essere fissato con viti VT3.5*35.
7. Le aperture saranno progettate a seconda delle opportunità e delle dimensioni.
8. Superiormente i moduli sono dotati di un vano in cui dovrà "incastrarsi" la guida del solaio, anch'essa da fissare poi con idonee viti autofilettanti 6.3*22 tramite idonei fori predisposti.
9. Una volta posizionati tutti i Moduli si applicheranno ulteriori lastre in cartongesso di finitura da fissare direttamente alla struttura del modulo sottostante.
10. Stuccare la lastra in cartongesso in maniera tradizionale con stucco a base gesso ed interposta retina da 5cm nei giunti. La parete è pronta per la finitura o il rivestimento.