



Scheda Tecnica Controparete Interna

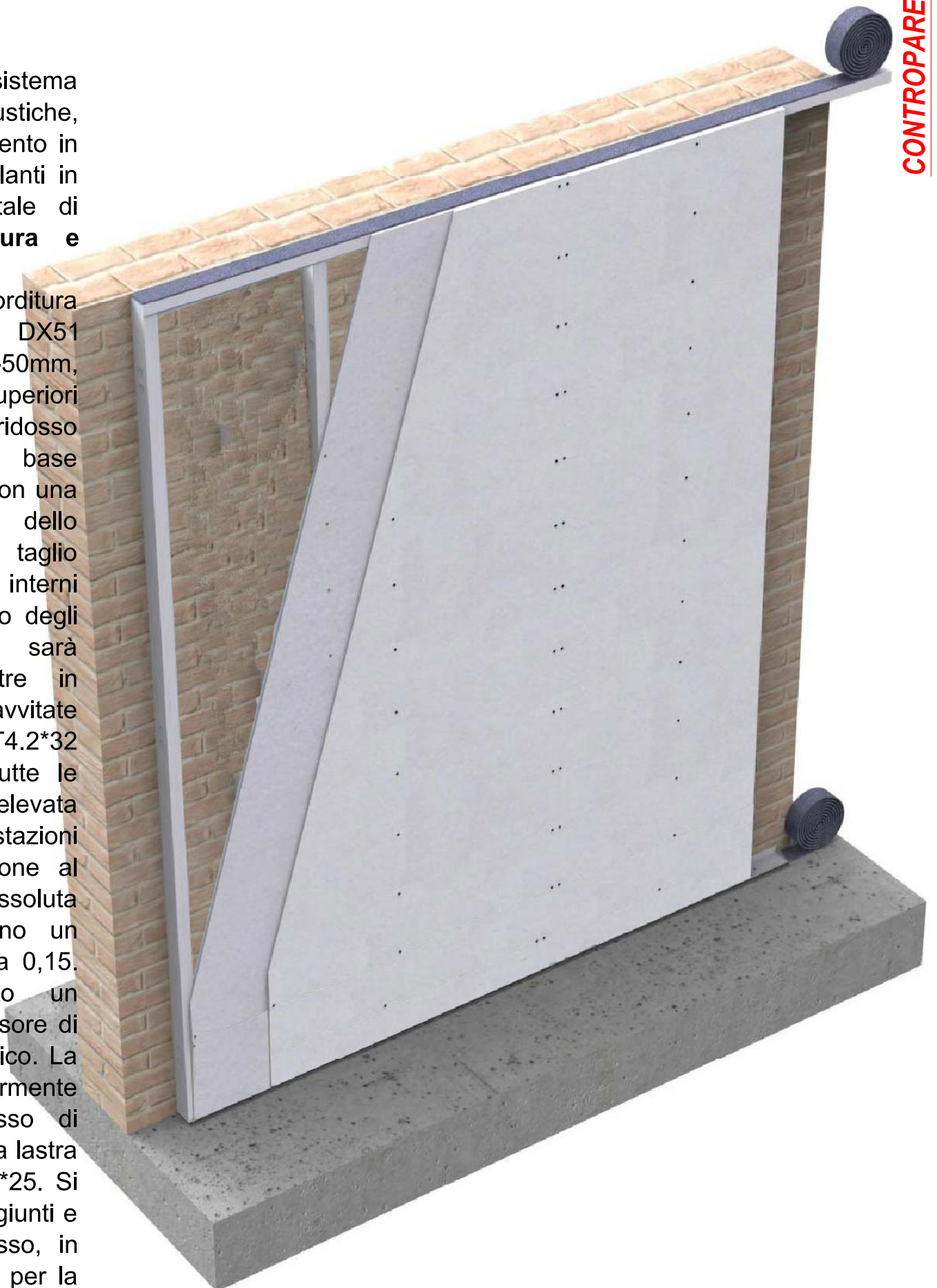
cod. **CI75LMcg**

VOCE DI CAPITOLATO

Controparete Interna a secco con sistema Jendy Joss® ad elevate prestazioni acustiche, composta da orditura metallica, rivestimento in lastre Universal Rock e materassini isolanti in lana minerale per uno spessore totale di **100mm, pronta per la carteggiatura e tinteggiatura.**

La struttura è costituita da una singola orditura di profili metallici in acciaio zincato DX51 spessore 08/10mm, sezione 50-75-50mm, passo 600mm ed inseriti dentro guide superiori ed inferiori di sezione 40-75-40mm, a ridosso della struttura esistente. I profili di base vengono isolati dalle strutture esistenti con una guaina in polietilene impermeabile dello spessore di 3 mm e con funzione di taglio acustico ed all'acqua. Tutti i montanti interni sono dotati di fori Ø32 per il passaggio degli impianti. Il rivestimento verso l'interno sarà realizzato con uno strato di lastre in calcio-silicato UR12 di spessore 12mm, avvitate all'orditura metallica con apposite viti VT4.2*32 zincate, autofresanti ed autoforanti. Tutte le lastre in calciosilicato UR sono ad elevata densità 1.200 kg/m³ ed elevate prestazioni meccaniche, sono in Classe di reazione al Fuoco A1, ad utilizzo universale, con assoluta assenza di materiali nocivi ed hanno un bassissimo Indice di Radioattività pari a 0,15. Nell'intercapedine interna è inserito un materassino di lana minerale dello spessore di 70mm con funzione di isolamento acustico. La superficie delle lastre UR12 sarà ulteriormente rivestita da una lastra in cartongesso di spessore 13mm avvitata direttamente alla lastra in calcio-silicato con apposite viti VT3.5*25. Si adotterà una tradizionale stuccatura dei giunti e degli angoli per la lastra in cartongesso, in modo da ottenere una superficie pronta per la carteggiatura e tinteggiatura.

Computazione vuoto per pieno per aperture < 4,00mq.





Scheda Tecnica Controparete Interna

cod. **CI75LMcg**

CONTROPARETI INTERNE

CONTROPARETE	u.m.	Valore
Spessore totale della controparete	mm	100
Peso indicativo della parete al mq	kg	29,8
Reazione al fuoco della superficie	Classe	A _{2s1,d0}
Fonoisolamento (valore di softw. su laterizio da 12cm intonacato)	R _w	49,8
Fonoisolamento apparente (valore in opera, su laterizio da 12cm intonacato)	R' _w	46,8
Comportamento meccanico per carico orizzontale ad 1,20m dal piano di calpestio	KN/m	> 1
Superficie interna	–	Placcatura in cartongesso
Possibile finitura	–	Tinteggio, rivestimento, carta, pvc, resina, ecc...

STRUTTURA METALLICA	u.m.	Valore
Profondità dell'orditura metallica	mm	75
Interasse tra i montanti	mm	600
Spessore acciaio	mm	08/10
Qualità acciaio	–	DX51
Zincatura	–	Z100

LASTRE UNIVERSAL ROCK	u.m.	Valore
Spessore	mm	12
Altezza	mm	2.800–3.000
Larghezza	mm	1.196
Densità	Kg/m ³	1.200
Portata di una vita a taglio	N(kg)	1.176 (117)
Portata di una vita a strappo	N(kg)	2.069 (207)
Indice di Radioattività	–	0,15

ISOLANTE TERMO-ACUSTICO INTERNO	u.m.	Valore
Tipologia	–	Lana Minerale
Spessore	mm	70
Conducibilità Termica dichiarata λ _d	W/mK	0,037
Reazione al Fuoco	Classe	A1
Calore Specifico Cp	J/kgK	1.030





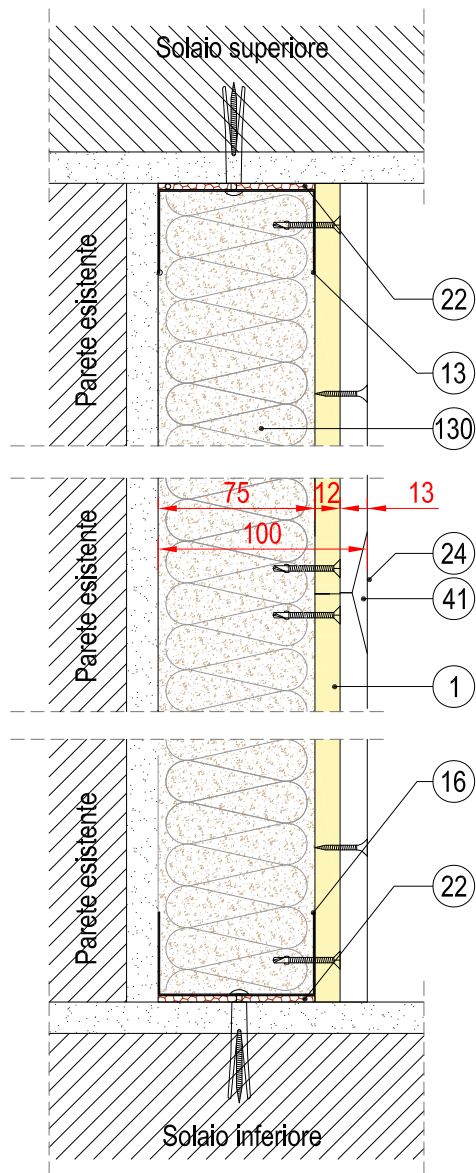
Scheda Tecnica Controparete Interna

cod. **CI75LMcg**

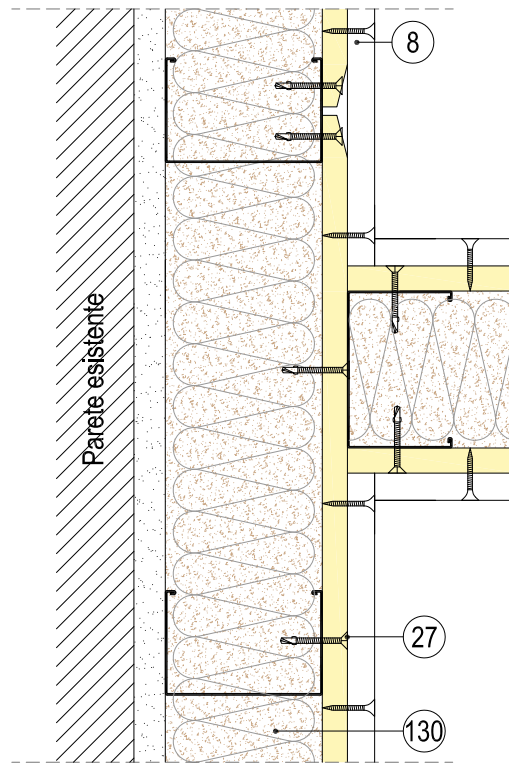
CONTROPARETI INTERNE

Sezione verticale

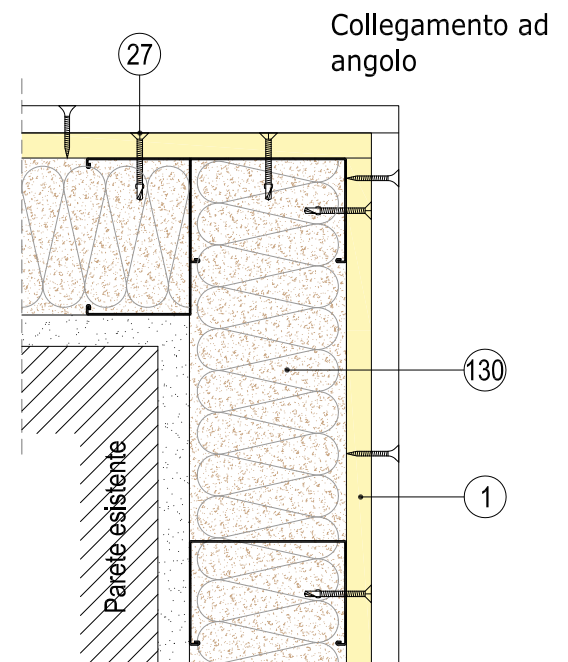
Sezione orizzontale



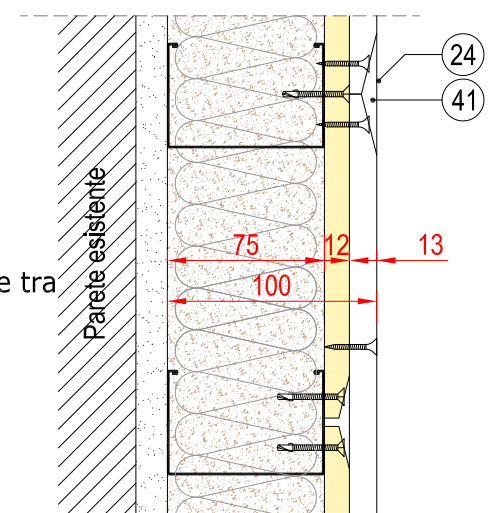
Giunto orizzontale tra lastre



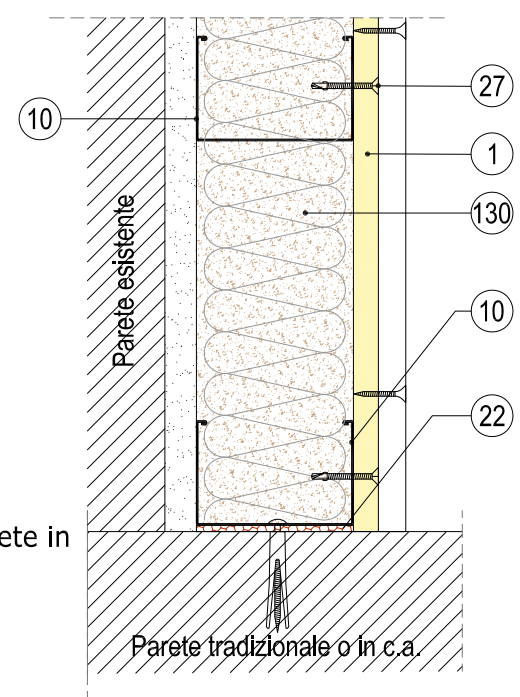
Collegamento a T



Giunto verticale tra lastre



Collegamento con parete in tradizionale o c.a.



Legenda

n. Cod. Descrizione

1	UR12	Lastra Universal Rock da 12mm ad elevata densità, dim.2800x1200mm
8	Cg	Lastra in cartongesso da 13mm, dimensione 3000*1200mm
10	M75S08	Montante di sezione 50*75*50mm, spessore 08/10
13	GS75S08	Guida superiore di sezione 40*75*40mm, spessore 08/10, L 3000mm
16	GI75S08	Guida inferiore di sezione 40*75*40mm, spessore 08/10, L 3000mm
22	Poliet 75	Guaina in polietilene da 75mm
24	Stucco cg	Stucco superficiale a base gesso
27	VT4.2*32	Vite 4.2*32 per lastra UR
29	VT3.5*25	Vite 3.5*25 per lastra in cartongesso
41	Rete cg	Retina da 5cm per le fughe delle lastre in cartongesso
130	LM70	Pannello in lana minerale spessore 70mm



Scheda Tecnica Controparete Interna

cod. **CI75LMcg**

CONTROPARETI INTERNE



FASI DI MONTAGGIO

1. Con l'ausilio di idonea attrezzatura tracciare la posizione delle guide superiori ed inferiori sul solaio superiore ed inferiore esistenti in aderenza alla parete esistente.
2. Incollare le guaina in polietilene autoadesiva sulle guide inferiori e superiori da 75mm.
3. Fissare le guide nella posizione segnata con chiodi o tasselli di tipologia variabile a seconda della tipologia del supporto.
4. Inserire i montanti da 75mm nella guide, a passo 600mm, iniziando dai perimetrali e dalle aperture.
5. Installare eventuale impiantistica interna alla parete.
6. Inserire il materiale isolante in lana minerale da 70mm e larghezza 600mm tra i montanti, facendo attenzione a non lasciare spazi vuoti.
7. Fissare le lastre UR12 in calcio-sillicato sul lato interno con idonee viti VT4.2*32 autoperforanti ed autosvasanti, mantenendo giunti testa-testa tra le lastre stesse.
8. Placcare le lastre UR12 con ulteriori lastre in cartongesso da fissare direttamente sulle lastre UR con apposite viti con punta a spillo VT3.5*25.
9. Stuccare la lastra in cartongesso in maniera tradizionale con stucco a base gesso ed interposta retina da 5cm nei giunti.