



Scheda Tecnica Controparete Interna

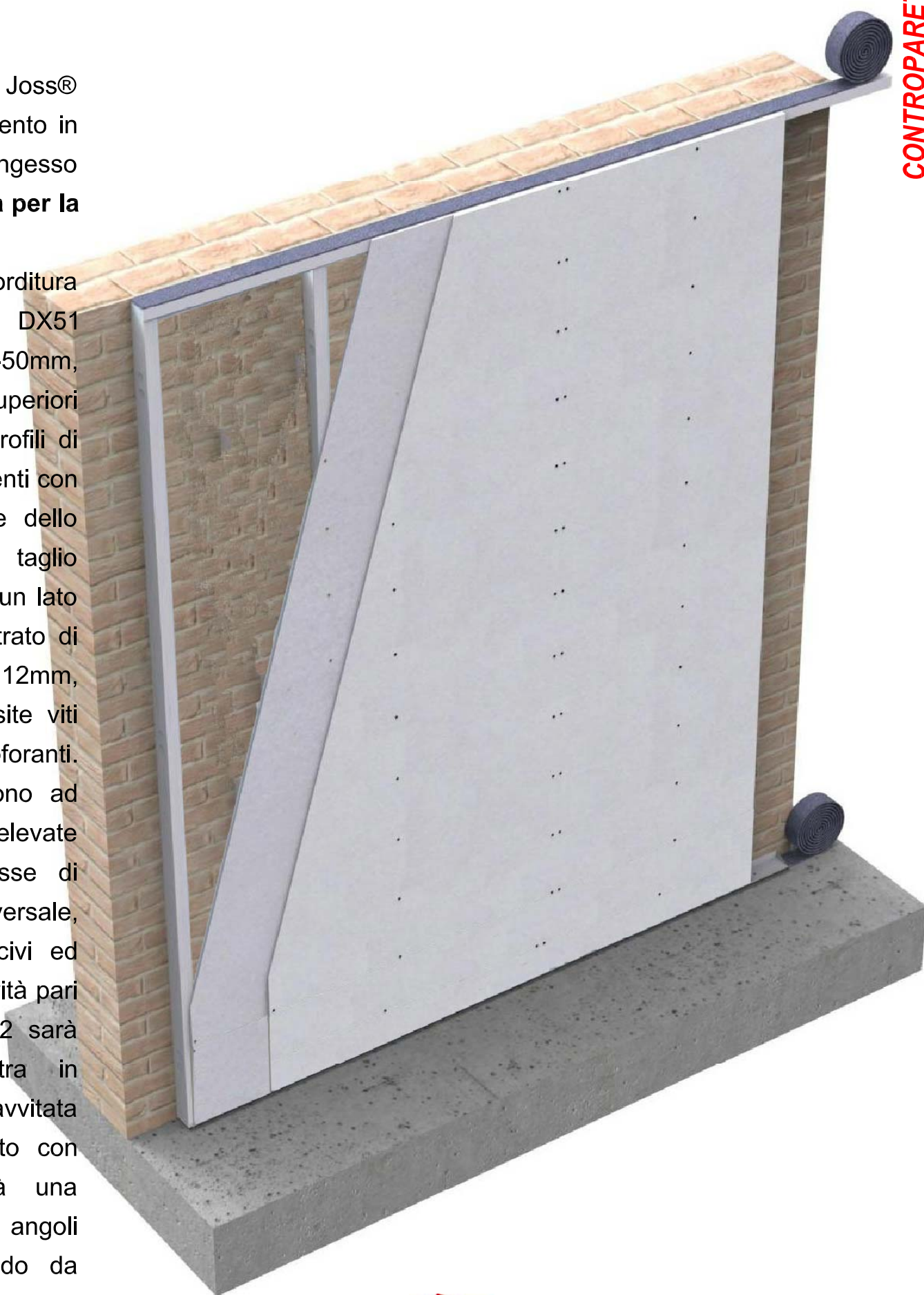
cod. CI30cg

VOCE DI CAPITOLATO

Controparete interna con sistema Jendy Joss® composta da orditura metallica, rivestimento in lastre Universal Rock e lastre di cartongesso per uno spessore totale di **55mm, pronta per la carteggiatura e tinteggiatura.**

La struttura è costituita da una singola orditura di profili metallici in acciaio zincato DX51 spessore 08/10mm, sezione 50-30-50mm, passo 600mm ed inseriti dentro guide superiori ed inferiori di sezione 30-30-30mm. I profili di base vengono isolati dalle strutture esistenti con una guaina in polietilene impermeabile dello spessore di 3 mm e con funzione di taglio acustico ed all'acqua. Il rivestimento su un lato dell'orditura sarà realizzato con uno strato di lastre in calcio-silicato UR12 di spessore 12mm, avvitate all'orditura metallica con apposite viti VT4.2*32 zincate, autofresanti ed autoforanti. Tutte le lastre in calciosilicato UR sono ad elevata densità 1.200 kg/m³ ed elevate prestazioni meccaniche, sono in Classe di reazione al Fuoco A1, ad utilizzo universale, con assoluta assenza di materiali nocivi ed hanno un bassissimo Indice di Radioattività pari a 0,15. La superficie delle lastre UR12 sarà ulteriormente rivestita da una lastra in cartongesso di spessore 13mm avvitata direttamente alla lastra in calcio-silicato con apposite viti VT3.5*25. Si adotterà una tradizionale stuccatura dei giunti e degli angoli per la lastra in cartongesso, in modo da ottenere una superficie pronta per la carteggiatura e tinteggiatura.

Computazione vuoto per pieno per aperture < 4,00mq.



CONTROPARETI INTERNE





Scheda Tecnica Controparete Interna

cod.CI30cg

CONTROPARETI INTERNE

CONTROPARETE

	u.m.	Valore
Spessore totale della controparete	mm	55
Peso indicativo della parete al mq	kg	28,6
Reazione al fuoco della superficie	Classe	A _{2s1,d0}
Fonoisolamento (valore di softw. su laterizio da 12cm intonacato)	R _w	43,9
Fonoisolamento apparente (valore in opera, su laterizio da 12cm intonacato)	R' _w	42,0
Comportamento meccanico per carico orizzontale ad 1,20m dal piano di calpestio	KN/m	> 1
Superficie interna	–	Placcatura in cartongesso
Possibile finitura	–	Tinteggio, rivestimento, carta, pvc, resina, ecc...

STRUTTURA METALLICA

	u.m.	Valore
Profondità dell'orditura metallica	mm	30
Interasse tra i montanti	mm	600
Spessore acciaio	mm	08/10
Qualità acciaio	–	DX51
Zincatura	–	Z100

LASTRE UNIVERSAL ROCK

	u.m.	Valore
Spessore	mm	12
Altezza	mm	2.800–3.000
Larghezza	mm	1.196
Densità	Kg/m ³	1.200
Portata di una vita a taglio	N(kg)	1.176 (117)
Portata di una vita a strappo	N(kg)	2.069 (207)
Indice di Radioattività	–	0,15



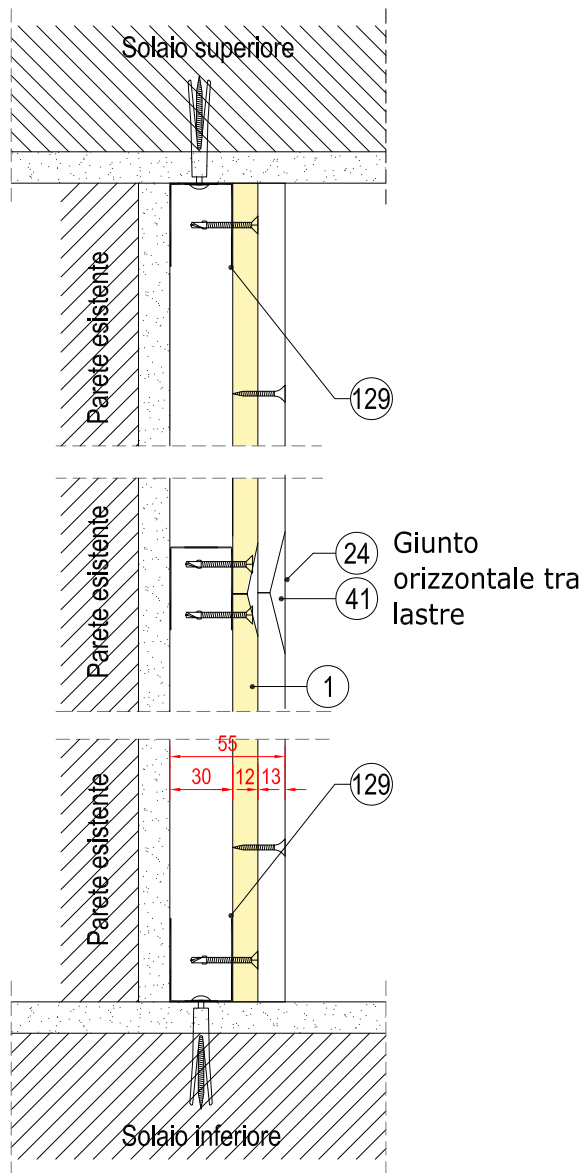


Scheda Tecnica Controparete Interna

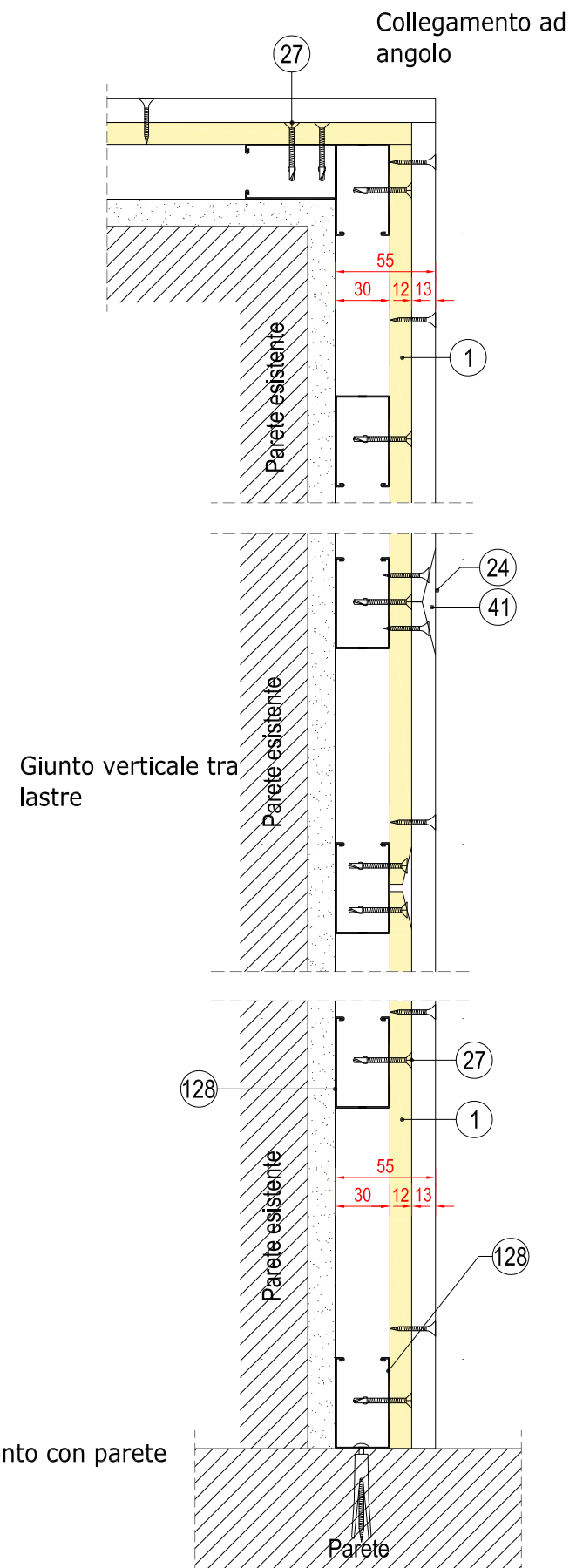
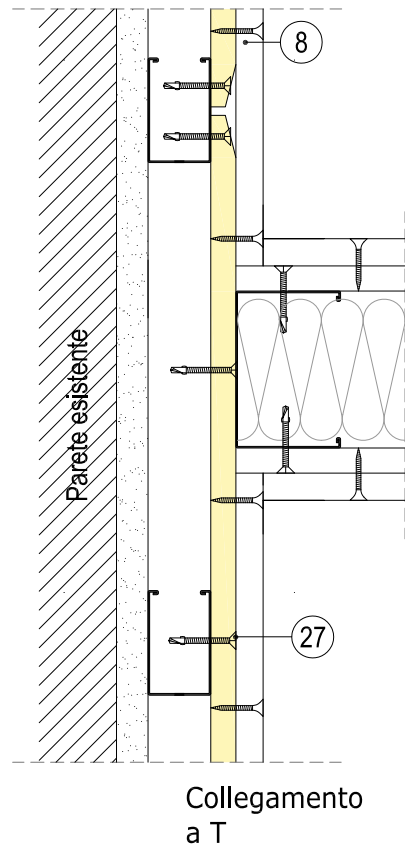
cod. **CI30cg**

CONTROPARETI INTERNE

Sezione verticale



Sezione orizzontale



Legenda

n.	Cod.	Descrizione
1	UR12	Lastra Universal Rock da 12mm ad elevata densità, dim.2800x1200mm
8	Cg	Lastra in cartongesso da 13mm, dimensione 3000*1200mm
24	Stucco cg	Stucco superficiale a base gesso
27	VT4.2*32	Vite 4.2*32 per lastra UR
29	VT3.5*25	Vite 3.5*25 per lastra in cartongesso
41	Rete cg	Retina da 5cm per le fughe delle lastre in cartongesso
128	M30S08	Montante di sezione 50*30*50mm, spessore 08/10
129	G30S08	Guida superiore di sezione 40*30*40mm, spessore 08/10, L 3000mm





Scheda Tecnica Controparete Interna

cod. CI30cg



CONTROPARETI INTERNE

FASI DI MONTAGGIO

1. Con l'ausilio di idonea attrezzatura tracciare la posizione delle guide superiori ed inferiori sul solaio superiore ed inferiore esistenti in aderenza alla parete esistente.
2. Incollare le guaina in polietilene autoadesiva sulle guide inferiori e superiori da 30mm.
3. Fissare le guide nella posizione segnata con chiodi o tasselli di tipologia variabile a seconda della tipologia del supporto, oppure utilizzare le staffe ad L.
4. Inserire i montanti da 30mm nella guide, a passo 600mm, iniziando dai perimetrali e dalle aperture.
5. Installare eventuale impiantistica elettrica interna alla parete.
5. Fissare le lastre UR12 in calcio-sillicato sul lato interno con idonee viti VT4.2*32 autoperforanti ed autosvasanti, mantenendo giunti testa-testa tra le lastre stesse.
6. Placcare le lastre UR12 con ulteriori lastre in cartongesso da fissare direttamente sulle lastre UR con apposite viti con punta a spillo VT3.5*25.
7. Stuccare la lastra in cartongesso in maniera tradizionale con stucco a base gesso ed interposta retina da 5cm nei giunti.

