



# Scheda Tecnica Controparete Interna

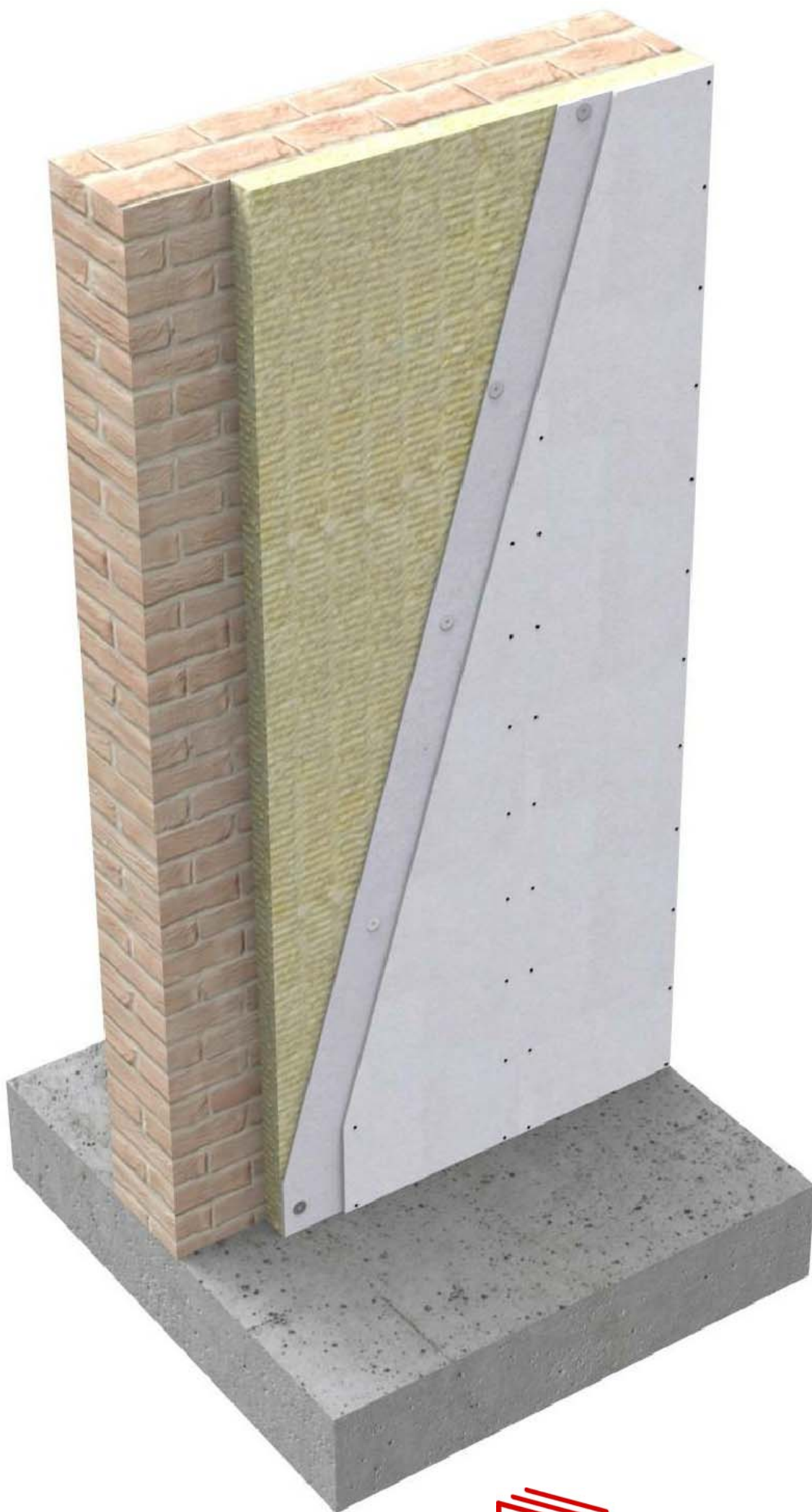
cod. CI30LRcg

## VOCE DI CAPITOLATO

Placcatura interna su parete esistente con sistema Jendy Joss® composta da materassino isolante in lana di roccia, rivestimento in lastre Universal Rock e lastre di cartongesso per uno spessore totale di **55mm, pronta per la carteggiatura e tinteggiatura.**

L'isolamento viene ottenuto con un pannello di lana di roccia di densità 85 kg/mc applicato a colla direttamente sulla parete esistente e sul quale viene disposto, tassellandolo alla muratura esistente, uno strato di lastre in calcio-silicato UR12 di spessore 12mm. Tutte le lastre in calciosilicato UR sono ad elevata densità 1.200 kg/m<sup>3</sup> ed elevate prestazioni meccaniche, sono in Classe di reazione al Fuoco A1, ad utilizzo universale, con assoluta assenza di materiali nocivi ed hanno un bassissimo Indice di Radioattività pari a 0,15. La superficie delle lastre UR12 sarà ulteriormente rivestita da una lastra in cartongesso di spessore 13mm avvitata direttamente alla lastra in calcio-silicato con apposite viti VT3.5\*25. Si adotterà una tradizionale stuccatura dei giunti e degli angoli per la lastra in cartongesso, in modo da ottenere una superficie pronta per la carteggiatura e tinteggiatura.

Computazione vuoto per pieno per aperture < 4,00mq.



CONTROPARETI INTERNE





# Scheda Tecnica Controparete Interna

cod. **CI30LRcg**

CONTROPARETI INTERNE

CONTROPARETE	u.m.	Valore
Spessore totale della controparete	mm	55
Peso indicativo della parete al mq	kg	27,9
Reazione al fuoco della superficie	Classe	A <sub>2s1,d0</sub>
Fonoisolamento (valore di softw. su laterizio da 12cm intonacato)	R <sub>w</sub>	42,3
Fonoisolamento apparente (valore in opera, su laterizio da 12cm intonacato)	R' <sub>w</sub>	40,6
Comportamento meccanico per carico orizzontale ad 1,20m dal piano di calpestio	KN/m	> 1
Superficie interna	–	Placcatura in cartongesso
Possibile finitura	–	Tinteggio, rivestimento, carta, pvc, resina, ecc...

LASTRE UNIVERSAL ROCK	u.m.	Valore
Spessore	mm	12
Altezza	mm	2.800–3.000
Larghezza	mm	1.196
Densità	Kg/m <sup>3</sup>	1.200
Portata di una vita a taglio	N(kg)	1.176 (117)
Portata di una vita a strappo	N(kg)	2.069 (207)
Indice di Radioattività	–	0,15

ISOLANTE TERMO-ACUSTICO INTERNO	u.m.	Valore
Tipologia	–	Lana di Roccia
Spessore	mm	30
Condizionalità Termica dichiarata λd	W/mK	0,033
Reazione al Fuoco	Classe	A1
Calore Specifico Cp	J/kgK	1.030



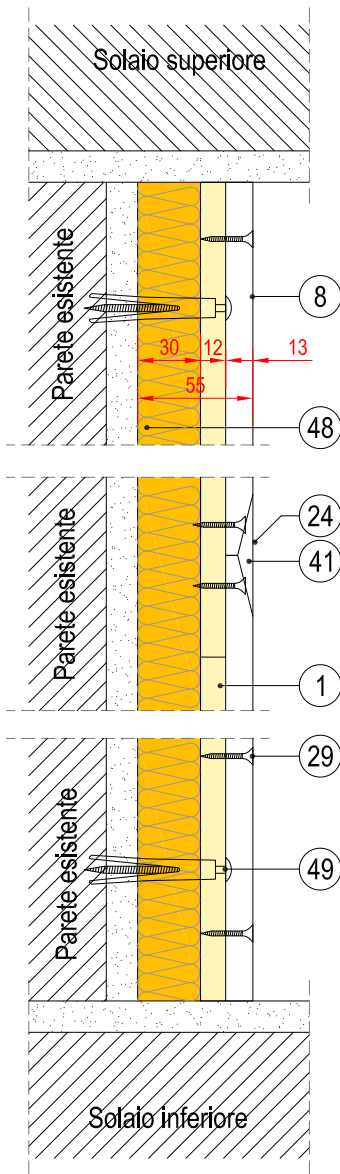


# Scheda Tecnica Controparete Interna

cod. CI30LRcg

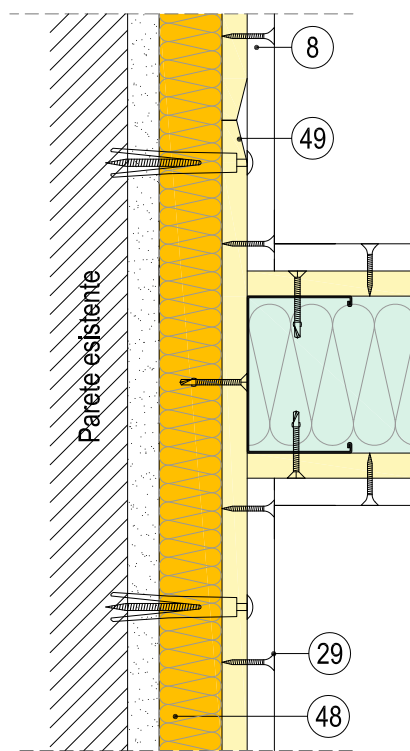
CONTROPARETI INTERNE

Sezione verticale



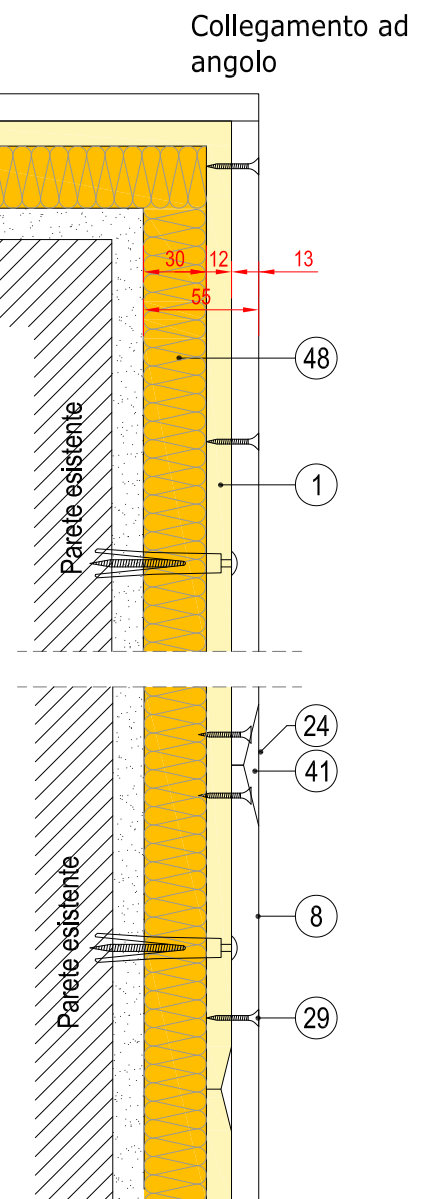
Giunto orizzontale tra lastre

Sezione orizzontale

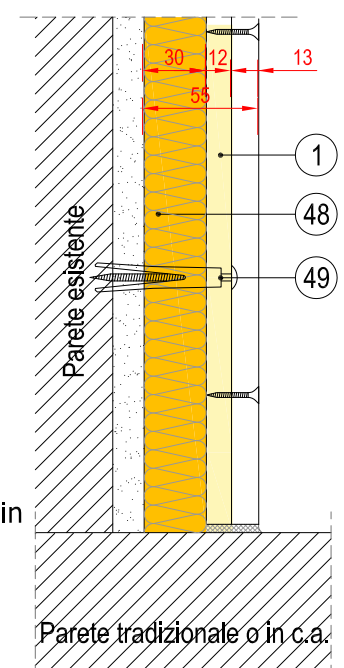


Collegamento a T con parete

Giunto verticale tra lastre



Collegamento con parete in tradizionale o c.a.



## Legenda

n.	Cod.	Descrizione
1	UR12	Lastra Universal Rock da 12mm ad elevata densità, dim.2800x1200mm
8	Cg	Lastra in cartongesso da 13mm, dimensione 3000*1200mm
24	Stucco cg	Stucco superficiale a base gesso
27	VT4.2*32	Vite 4.2*32 per lastra UR
29	VT3.5*25	Vite 3.5*25 per lastra in cartongesso
41	Rete cg	Retina da 5cm per le fughe delle lastre in cartongesso
48	LR30	Lana di roccia di larghezza 600mm, spessore 30mm, densità 50 kg/mc
49	Tass.UR	Tassello per lastre UR12 dim. 6x60mm



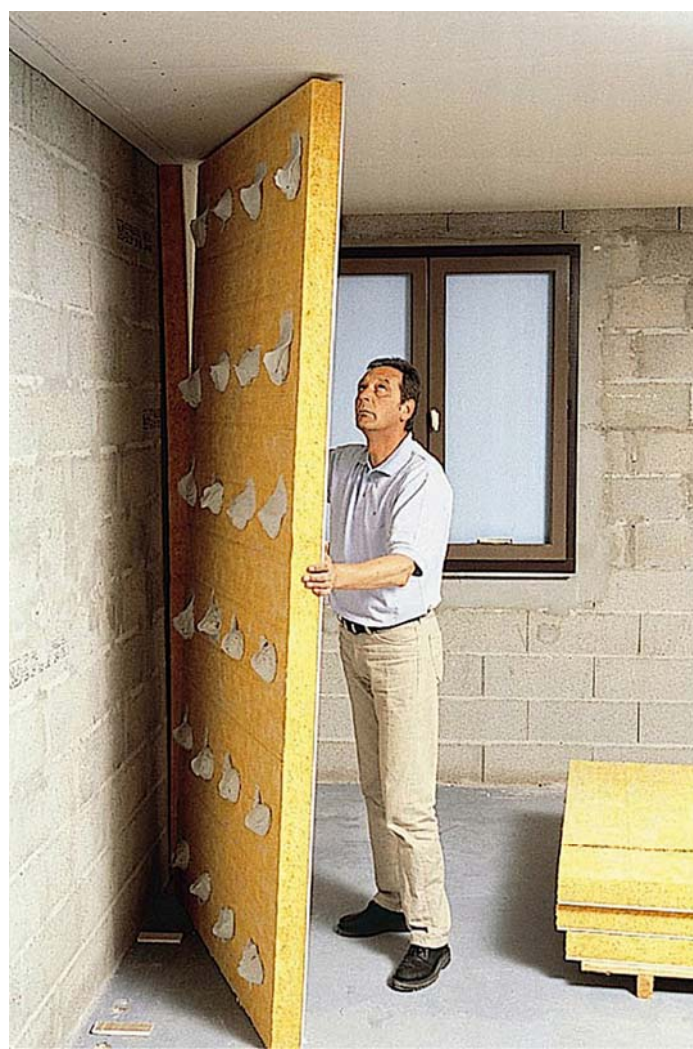




# Scheda Tecnica Controparete Interna

cod. **CI30LRcg**

CONTROPARETI INTERNE



## FASI DI MONTAGGIO

1. Con idoneo prodotto incollare i pannelli rigidi in lana di roccia di spessore 30mm alla parete esistente che si vuole isolare accostando bene i pannelli e facendo attenzione a non lasciare spazi vuoti.
2. Fissare le lastre UR12 in calcio-silicato con tasselli appositi di dimensione 6x60mm fino a raggiungere la muratura esistente. Posare le lastre UR testa-testa.
3. Placcare le lastre UR12 con ulteriori lastre in cartongesso da fissare direttamente sulle lastre UR con apposite viti con punta a spillo VT3.5\*25.
4. Stuccare la lastra in cartongesso in maniera tradizionale con stucco a base gesso ed interposta retina da 5cm nei giunti.

